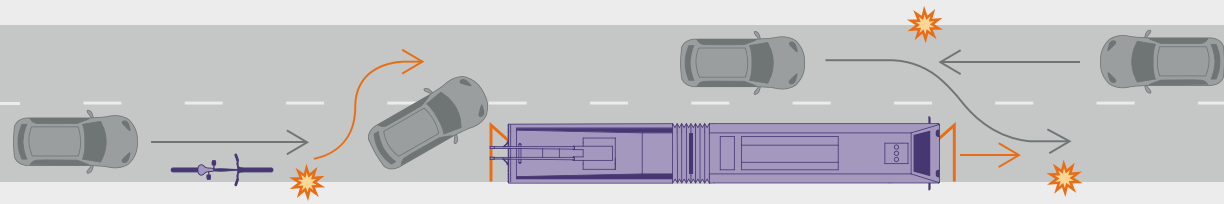
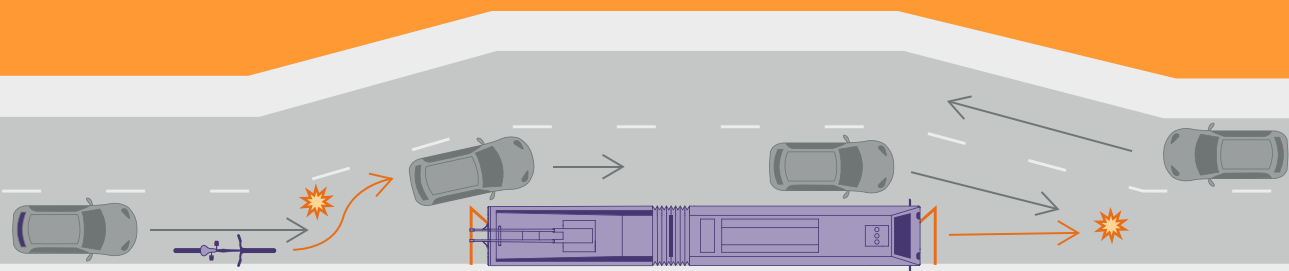


Situation 01



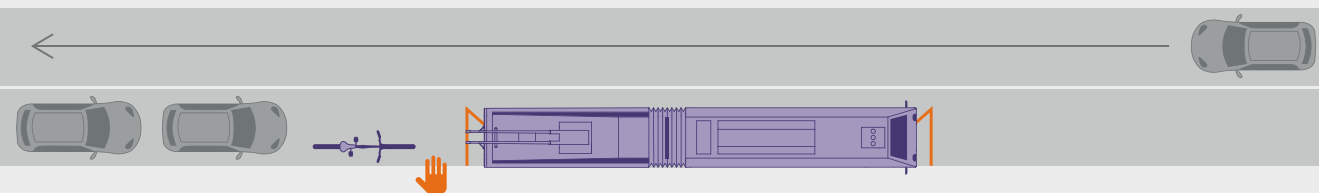
*Velos nutzen die Fahrbahn, die Haltestelle ist auf der Fahrbahn:
Velos warten oder überholen den Bus links*

Situation 02



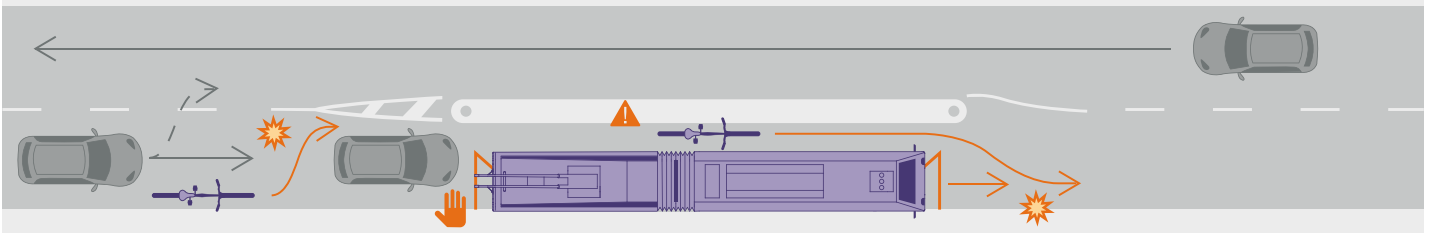
*Velos nutzen die Fahrbahn, die Haltestelle ist rechts auf verbreiteter Fahrbahn:
Velos fahren links am Bus vorbei*

Situation 03



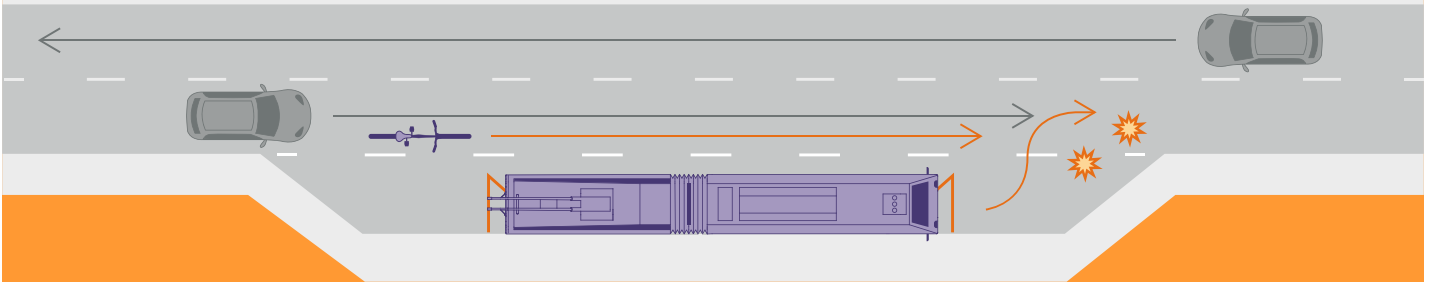
*Velos nutzen die Fahrbahn, die Haltestelle ist auf der Fahrbahn (mit Sicherheitslinie):
Velos müssen warten*

Situation 04



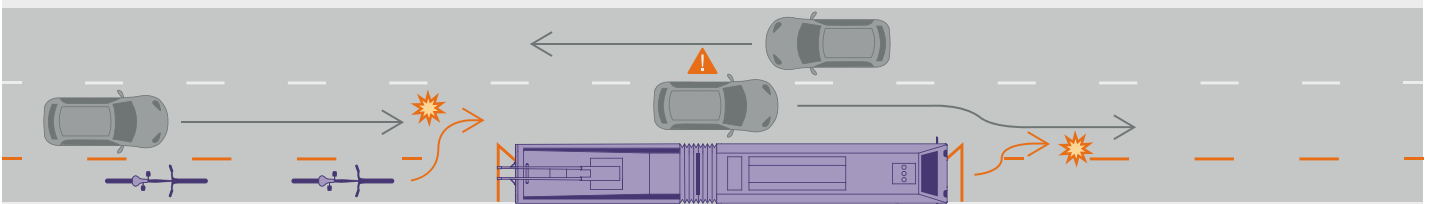
*Velos nutzen die Fahrbahn, Haltestelle ist auf der Fahrbahn (mit Mittelinsel):
Velos überholen links zwischen Bus und Mittelinsel, während Autos warten müssen*

Situation 05



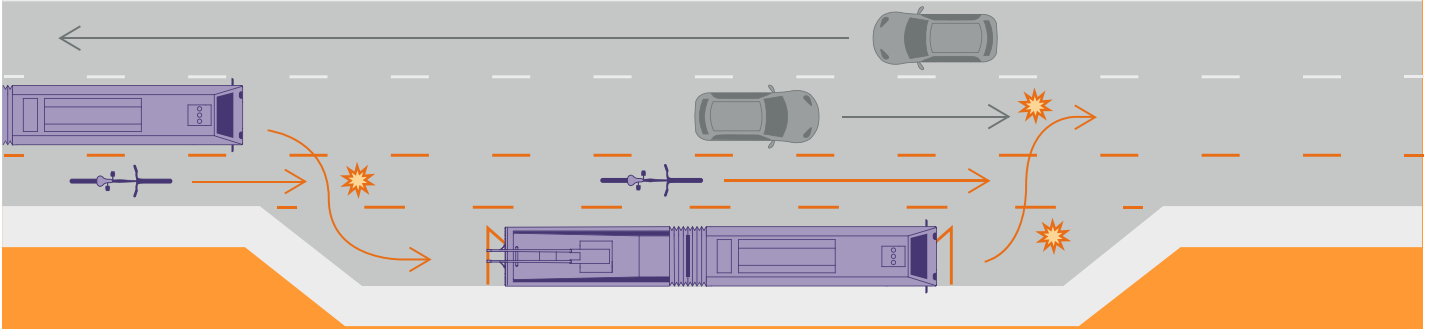
*Velos nutzen die Fahrbahn, Haltestelle ist in einer Haltebucht:
Velos fahren ohne Ausweichen links am Bus vorbei*

Situation 06



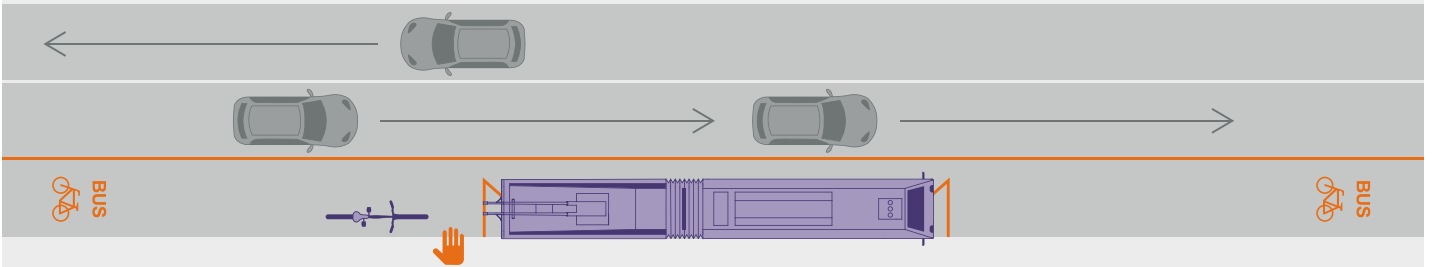
*Velos nutzen die Radspur, Haltestelle ist auf der Fahrbahn (unterbricht Radspur):
Velos warten oder überholen den Bus links*

Situation 07



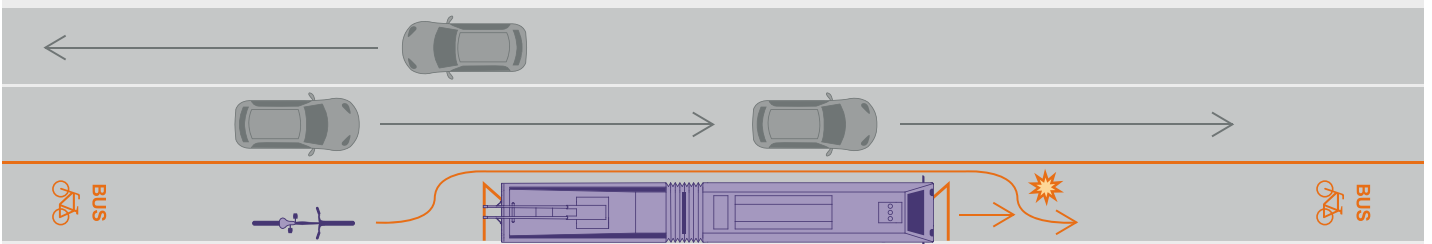
Velos nutzen die Radspur, Haltestelle ist in einer Haltebucht (durchgehende Radspur):
Velos überholen Bus links ohne Ausweichen

Situation 08



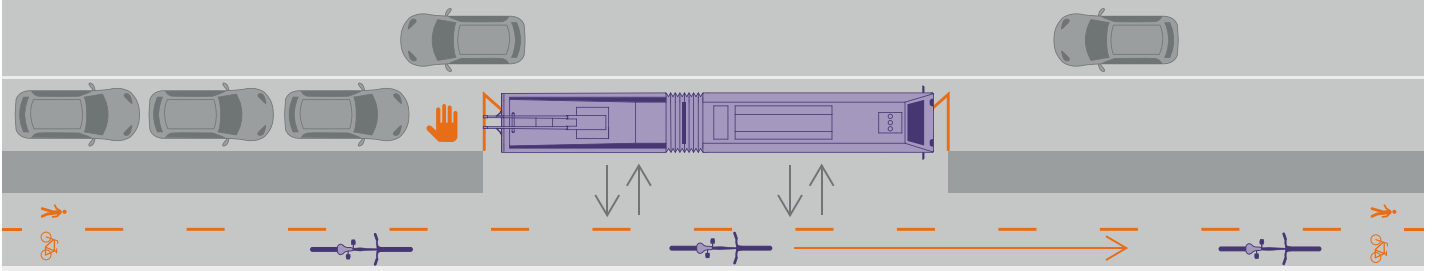
Velos nutzen die Busspur, Haltestelle ist auf der Busspur (schmal):
Velos müssen warten (Autos können fahren)

Situation 09



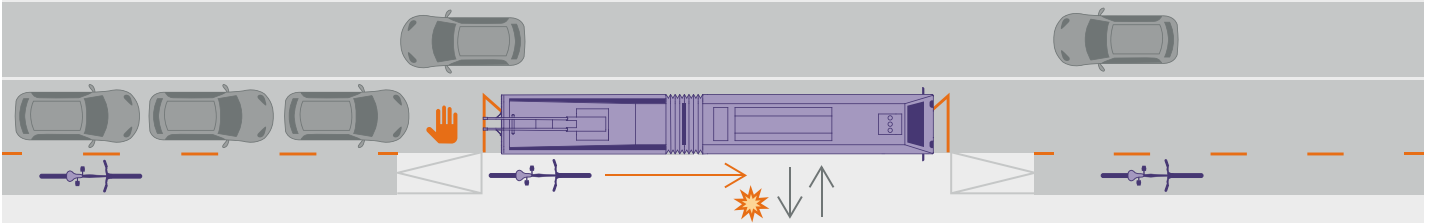
Velos nutzen die Busspur; Haltestelle ist auf der Busspur (breit):
Velos überholen Bus links (Autos können fahren)

Situation 10



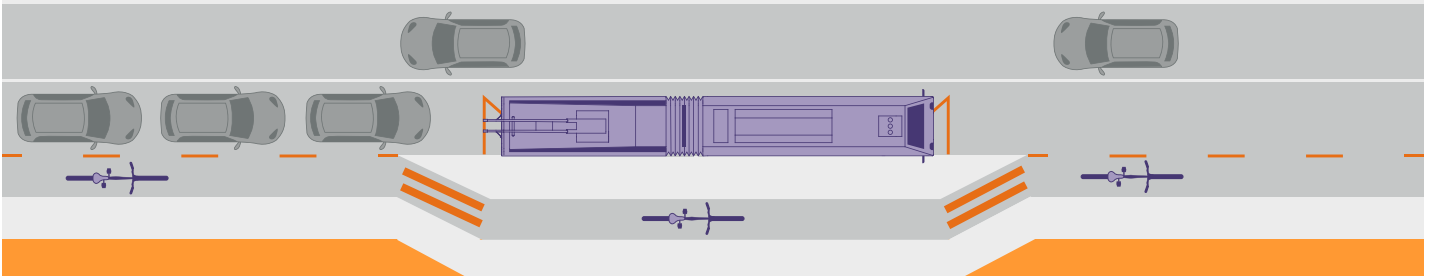
*Velos nutzen den Radweg, Haltestelle ist auf der Fahrbahn:
Velos umfahren Bus und Wartebereich rechts*

Situation 11



Velos nutzen den Radweg, Haltestelle ist auf der Fahrbahn: Velos queren den Wartebereich

Situation 12



*Velos nutzen den Radweg, Haltestelle ist auf der Fahrbahn:
Velos fahren auf Bypass rechts am Bus und am Wartebereich vorbei*